

PROGRAMA PCG

PERFECCIONAMIENTO DE COMPETENCIAS GERENCIALES

Programa dirigido a quienes desempeñan una función gerencial o quienes reportan directamente a los puestos directivos de las organizaciones, así como a los dueños de sus propios proyectos profesionales.



Nuestra razón de ser

ICAMI Centro de Formación y Perfeccionamiento Directivo.

Fundado hace más de 50 años con el propósito de formar de manera integral a los mandos intermedios (Gerentes, Jefes y Supervisores), así como a líderes de pequeñas y medianas empresas.

Nuestro objetivo es que los mandos intermedios, gracias a su sólida experiencia operativa y con nuestros Programas, cuyo contenido ético y formativo cuenta con la asesoría del Opus Dei, se conviertan en los líderes que hagan realidad las estrategias en las organizaciones, asumiendo el reto de conducir a los equipos de trabajo hacia las metas trazadas por la Dirección General.



Con más de 50 años de experiencia, nuestros programas fortalecen las competencias gerenciales; según el perfil y necesidades de nuestros clientes.

PCG

PERFIL DEL PARTICIPANTE

- ◆ Mando intermedio, con gente a su cargo.
- ◆ Reporta a un puesto directivo.
- ◆ Su rango de autoridad está en función del área que le ha sido encargada.
- ◆ Tiene experiencia en el manejo de equipos de trabajo y coordinación de proyectos.
- ◆ Suele tener autonomía en la toma de decisiones de su área de trabajo.
- ◆ Tiene cualidades de mando y suficiente criterio para entender la estrategia y transmitirla de manera adecuada.
- ◆ Es una persona comprometida con la empresa y sus fines.
- ◆ Muestra una notable capacidad de acción para la consecución de resultados.

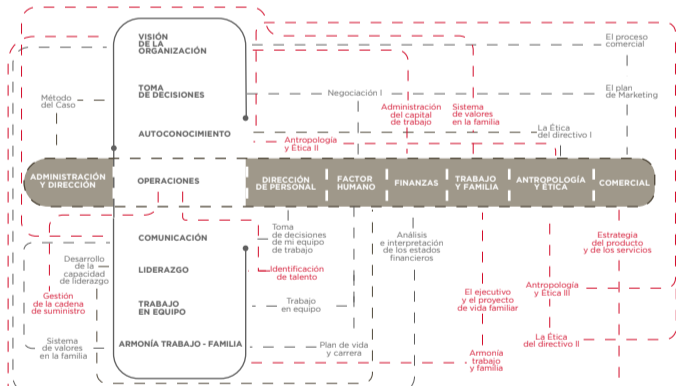
OBJETIVO DEL PROGRAMA

Convertir a tus Gerentes en los mejores aliados para la implementación de tu estrategia

OBJETIVOS ESPECÍFICOS

- ◆ Ejercer una comunicación asertiva de los objetivos organizacionales.
- ◆ Actuar con un liderazgo situacional que mejore la efectividad y eficiencia de sus equipos de trabajo.
- ◆ Lograr una clara visión integral de la organización para tomar decisiones acertadas y rentables ligadas a la estrategia.
- ◆ Desarrollar las cualidades para convertirse en un buen mentor de sus colaboradores.

TEMAS CENTRALES



ELEMENTOS DEL PROGRAMA

Seguimiento personalizado - Director de Programa



Profesores - Directivos en activo

EGRESADO

El egresado después del programa tendrá los siguientes comportamientos:

- ◆ Tomará decisiones con mayor seguridad y certeza.
- ◆ Acrecentará su visión directa entendiendo la estrategia de la dirección general para traducirla en acciones concretas enfocadas al resultado.
- ◆ Mejorará su capacidad de diagnóstico en las situaciones que debe resolver y perfeccionará su capacidad de análisis y de síntesis.
- ◆ Desarrollará una visión integral y sistémica de la organización así como de la interrelación entre las áreas.
- ◆ Maximizará sus resultados ya que logrará identificar prioridades y enfocará esfuerzos para lograrlos.
- ◆ Fortalecerá su liderazgo generando confianza y compromiso en los colaboradores de su área.
- ◆ Gestionará sus equipos y los recursos materiales a su cargo con eficacia y eficiencia, enfocándose en los resultados y en la rentabilidad de los mismos.
- ◆ Perfeccionará su capacidad de comunicación descubriendo los modos y la oportunidad para que ésta sea asertiva.
- ◆ Progresará como mentor de sus colaboradores siendo mejor ejemplo y yendo por delante en los hábitos de un buen líder.

Mejores personas,
mejores resultados